

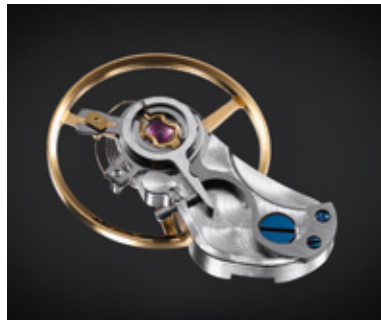


Teutonia II Chronograph

charakteristische Mühle-Bauteile



Mühle-Rotor



patentierte
Spechthalsregulierung



neu entwickelte Dreiviertelplatine
für Chronographen

Über die Mühle-Glashütte GmbH

Die Mühle-Glashütte GmbH entwickelt und fertigt hochwertige mechanische Armbanduhren, Schiffsuhranlagen und Marinechronometer. Seit jeher steht der Name „Mühle“ für Präzision und das präzise Messen. 1869 gründete Robert Mühle in Glashütte einen Familienbetrieb, der präzise Messinstrumente für die heimische Uhrenindustrie herstellte. Seit 1994 firmiert das Familienunternehmen unter dem Namen „Mühle-Glashütte GmbH nautische Instrumente und Feinmechanik“ und stattet Kreuzfahrtschiffe der AIDA-Flotte und Luxusyachten mit Schiffsuhranlagen und Chronometern aus. Dass sich die hier geforderten nautischen Tugenden – Präzision, Ablesbarkeit, Zuverlässigkeit – auch in den Mühle Armbanduhren widerspiegeln, liegt Thilo Mühle besonders am Herzen. Mit ihm hat das Familienunternehmen einen Geschäftsführeraus der mittlerweile fünften Generation an seiner Spitze.

Thilo Mühle
Geschäftsführer, CEO

www.muehle-glashuette.de

